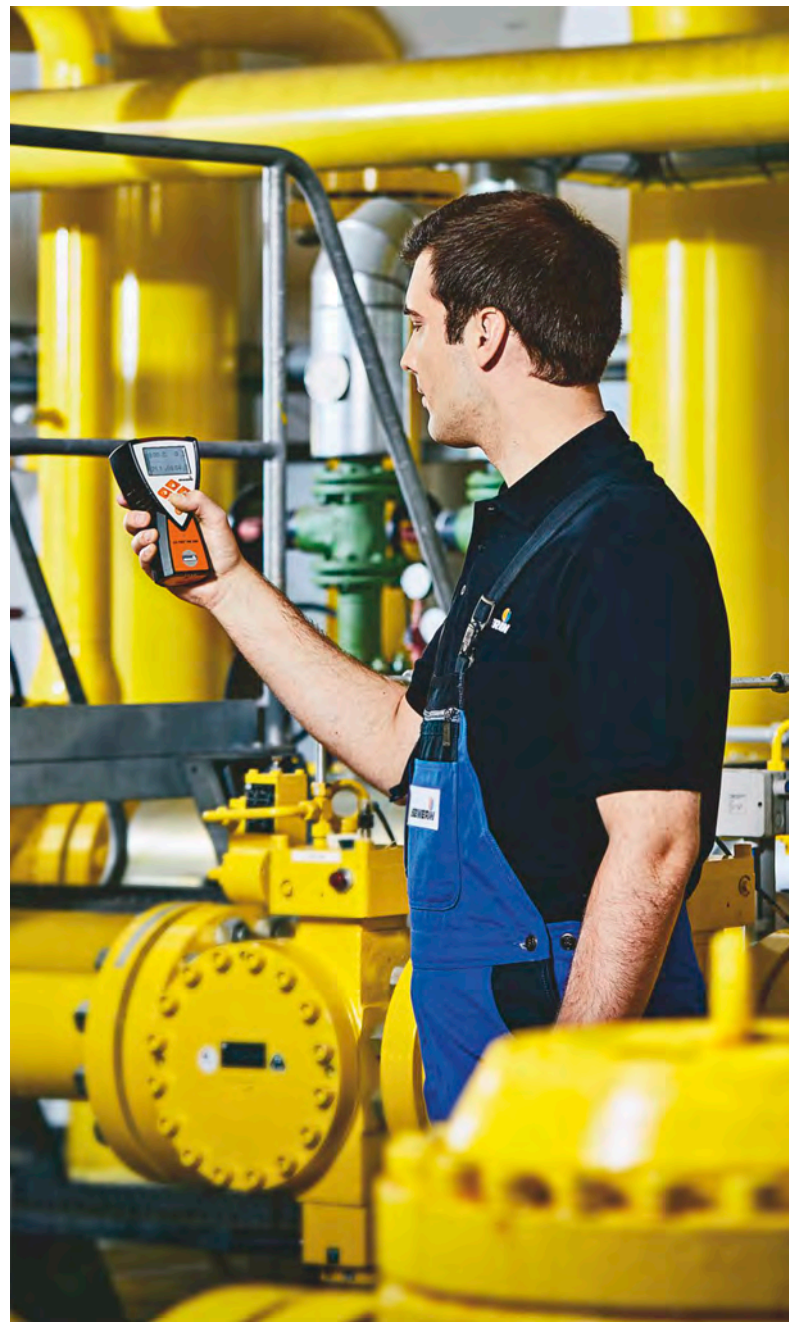


Productos | Gas



Localización de fugas

El abastecimiento de gas es algo tan rutinario como el de energía, agua y telecomunicaciones. Esto significa que es crucial disponer de un suministro que sea seguro y funcione a la perfección. Además de una alta calidad, los equipos de medición de SEWERIN presentan una plena conformidad con las normas de la DVGW (Asociación Alemana para el Gas y el Agua):



EX-TEC® HS 680 · 660 · 650 · 610

Equipos de medición combinados para el abastecimiento de gas con detector de etano incorporado

- Localización inequívoca incluso de las fugas más difíciles, tanto en tuberías de interiores como de exteriores
- La familia de equipos cubre todos los casos de aplicación de la DVGW y, con ello, cumple todos los requisitos de la inspección de tuberías y de los servicios de urgencia
- Sensores infrarrojos selectivos para hidrocarburos y dióxido de carbono
- Sensor semiconductor rápido y de alta sensibilidad para la inspección en superficie de tuberías enterradas
- Tres sensores electroquímicos opcionales para oxígeno y gases tóxicos
- Disponible de manera opcional: posibilidad de integrar análisis de etano para diferenciar entre gas natural y biogás, sin necesidad de accesorios adicionales



VARIOTEC® 480 EX · 460 EX · 450 EX · 400 EX

Rentables equipos de medición combinados para las redes de distribución de gas

- Combinación acreditada de sensores catalíticos y de conductividad térmica para la medición de gases inflamables
- Trabajo de alta rentabilidad gracias a su bajo coste de adquisición, su alta disponibilidad, su mínimo mantenimiento y su función de verificación sin necesidad de papel
- Sensor semiconductor rápido y de gran sensibilidad para la medición de concentraciones mínimas de gas en el rango de ppm; optimizado para la inspección en superficie de tuberías enterradas
- Dos sensores electroquímicos opcionales para oxígeno y monóxido de carbono
- Disponible de manera opcional: posibilidad de integrar análisis de etano para diferenciar entre gas natural y biogás, sin necesidad de accesorios adicionales



PORTAFID® M3-K

Detectores de fugas de gas, operados por el sistema de ionización de llama, para la inspección profesional de tuberías de gas enterradas

- Encendido automático al conectar, aunque también es posible el encendido retardado manual
- Ajuste automático del punto cero
- Ausencia de sensibilidad cruzada frente a la humedad, lo que implica tiempos de reacción más rápidos y una máxima eficacia durante la inspección
- Método de medición lineal



VARIOTEC® 460 Tracergas

El especialista en localización de fugas con gas trazador e hidrógeno

- Comprobación de hidrógeno (gas trazador) en la superficie
- Mediciones de la concentración en la perforación de la sonda para localizar fugas
- Sensibilidad cruzada mínima frente a la humedad y al metano
- Indicador digital de los valores medidos
- Resolución de 0,1 ppm



EX-TEC® PM 580

Detector de fugas de gas, detector de gas, equipo de medición de concentraciones de gas

- Seguridad de funcionamiento certificada en los casos de aplicación «Infraestructura» y «Advertir»
- Soporte inteligente durante la realización de la prueba de funcionamiento
- Detección de hasta cinco gases distintos
- Manejo con una sola mano práctico y seguro
- Rápida detección de la suciedad del filtro, filtro antipolvo fácil de cambiar
- Alarma de la bomba si el filtro hidrófobo entra en contacto con el agua



SNOOPER mini

Detector de fugas de gas en instalaciones interiores de gas

- Encuentra de forma fiable puntos de daños en las instalaciones interiores domésticas
- Disponible con sensor de metano (también con sensor manual), de propano o de hidrógeno
- La señal acústica indica la presencia de fuga; depende de la concentración de gas y se puede desconectar

LaserGasPatroller LGP 800

Vehículo detector de gas para la inspección de tuberías de superficie

- Medición selectiva de metano hasta 40.000 ppm
- Control totalmente automático a través de **SeCuRi® SAT**. Trabajo con o sin cartografía digitalizada
- Exportación de todos los datos almacenados (puntos GPS, fugas, etc.)
- Comunicación sin cables con el **LGP 800** y el receptor GPS mediante Bluetooth
- Comprobación totalmente automática de los equipos del sistema de medición, inclusive el sistema de medición
- Navegación por estima: determinación fiable de la posición, incluso en túneles y espacios con muchos edificios altos
- Certificado CEPE para la incorporación en el vehículo



Protección personal

El ser humano no siempre es capaz de detectar con sus sentidos peligros tales como los gases tóxicos, la falta de oxígeno o la presencia de gases explosivos y vapores. Así, los siguientes equipos de medición de Sewerin pueden utilizarse para evitar riesgos graves para el hombre y el medio ambiente:



Multitec® 520

Detector multigás de uso múltiple para la vigilancia del lugar de trabajo

- Uso universal: posibilidad de medir hasta seis gases al mismo tiempo
- Sensores infrarrojos selectivos para hidrocarburos y dióxido de carbono
- Sensores electroquímicos con una larga vida útil para oxígeno y gases tóxicos
- Prueba de funcionamiento del equipo documentada electrónicamente



Multitec® 410

Detector multigás con sensor catalítico y certificación para el gas nonano

- Sensor catalítico para la medición de gases inflamables
- Prueba de seguridad funcional para el nonano (C₉H₂O)
- Carga rápida en 3 horas
- Tiempos de reacción cortos gracias a la potente bomba

EX-TEC® PM 400

Detector multigás con sensor catalítico y certificación para el gas nonano

- Soporte inteligente durante la realización de la prueba de funcionamiento
- Sensor catalítico para la medición de gases inflamables
- Prueba de seguridad funcional para el nonano (C₉H₂O)
- Detección de hasta cuatro gases distintos
- Manejo con una sola mano práctico y seguro
- Rápida detección de la suciedad del filtro, filtro antipolvo fácil de cambiar

EX-TEC® PM 580 • 550 • 500

Detector de fugas de gas, detector de gas, equipo de medición de concentraciones de gas

- Seguridad de funcionamiento certificada en los casos de aplicación «Infraestructura» y «Advertir» (solo **EX-TEC® PM 580**)
- Soporte inteligente durante la realización de la prueba de funcionamiento
- Sensores infrarrojos para la medición de gases peligrosos
- Detección de hasta cinco gases distintos
- Manejo con una sola mano práctico y seguro
- Rápida detección de la suciedad del filtro, filtro antipolvo fácil de cambiar
- Alarma de la bomba si el filtro hidrófobo entra en contacto con el agua

FLIS-EX

Aire fresco en la arqueta – El recorrido es seguro

- Para la ventilación y la purga de arquetas y espacios confinados
- 230 V~ / 50 Hz, protección contra explosiones
- Ventilador de aspiración con cable de conexión de 20 metros
- Manguera de aspiración ondulada y flexible con cesta de aspiración, aprox. 2,3 metros de longitud
- Manguera de presión ondulada y flexible sin cesta de aspiración, aprox. 2,3 metros de longitud
- Manguera alargadora en el soporte, aprox. 2,3 m de longitud

Multitec® 560

Combinación de detector de gas y equipo de medición de gases para el control de procesos y para la seguridad personal en vertederos, en instalaciones de depuración y en plantas de biogás

- Obtenga más información acerca de este equipo en la categoría **Análisis | Biogás**



Instalaciones

La tarea diaria de cualquier mecánico de instalaciones sanitarias, de calefacción y de aire acondicionado consiste en detectar la más mínima fuga o falta de estanqueidad. Los siguientes equipos de medición de Sewerin permiten localizar dichas fugas:



EX-TEC® PM 580

Detector de fugas de gas, detector de gas, equipo de medición de concentraciones de gas

- Seguridad de funcionamiento certificada en los casos de aplicación «Infraestructura» y «Advertir»
- Soporte inteligente durante la realización de la prueba de funcionamiento
- Detección de hasta cinco gases distintos
- Manejo con una sola mano práctico y seguro
- Rápida detección de la suciedad del filtro, filtro antipolvo fácil de cambiar
- Alarma de la bomba si el filtro hidrófobo entra en contacto con el agua



SNOOPER mini

Detector de fugas de gas en instalaciones interiores de gas

- Encuentra de forma fiable puntos de daños en las instalaciones interiores domésticas
- Disponible con sensor de metano (también con sensor manual), de propano o de hidrógeno
- La señal acústica indica la presencia de fuga; depende de la concentración de gas y se puede desconectar

Técnica de comprobación

La técnica de comprobación toma cada vez mayor importancia en materia de seguridad operacional. En la hoja de trabajo G 465-4 de la DVGW y en las hojas informativas T 021 y T 023 de la BG RCI (Berufsgenossenschaft Rohstoffe und chemische Industrie, Asociación profesional alemana del sector de las materias primas y la industria química), se describen las inspecciones necesarias para las diferentes clases de equipos. Para inspeccionar nuestros equipos de medición conforme marcan las regulaciones, se utilizan las siguientes técnicas de comprobación de Sewerin:



Equipos de ensayo automáticos ATS 503/501

Equipo de ensayo para la prueba de funcionamiento automática, controlada en el tiempo o manual y Ajuste de los equipos EX-TEC® PM 580 • 550 • 500 • 400

- Para los casos de aplicación «Advertir», «Medir», «Infraestructura» (solo **ATS 503**)
- Tres conexiones de gas de prueba (**ATS 503**) o una conexión de gas de prueba (**ATS 501**)
- Una conexión de aire
- Tres modos operativos: Manual, Automático, Temporizador
- Posibilidad de ajuste automático cuando no se supera la prueba de funcionamiento (modos operativos Automático y Temporizador)
- Elaboración de informes de las pruebas de funcionamiento
- Cómoda configuración mediante el software GasCom
- Se permiten diferentes posiciones de uso: vertical (derecho o inclinado), montaje en la pared



Sistemas de comprobación SPE

- Desde el simple dispositivo de comprobación en campo hasta la cómoda aplicación multigás
- Pueden utilizarse para pruebas de visualización y ajustes individuales



Gases de prueba

- Medios de verificación con una larga capacidad de uso de hasta 36 meses
- Pueden utilizarse para pruebas de visualización y ajustes individuales

Análisis | Biogás

El análisis del gas constituye la base para detectar situaciones críticas y, de este modo, para tomar decisiones que resulten rentables y adecuadas. Por ejemplo, el análisis del biogás advierte a tiempo de cualquier cambio perjudicial que pueda producirse en la composición del gas y, en consecuencia, evita averías a largo plazo. Los siguientes equipos de medición de Sewerin se utilizan para analizar estos gases:



Multitec® 540

Medidor multigás con sensores infrarrojos, optimizado para biogás y gas de vertedero

- Equipo ideal para usar en vertederos, en plantas de aguas residuales y en plantas de biogás
- Sensores infrarrojos selectivos para hidrocarburos y dióxido de carbono
- Sensores electroquímicos de larga vida útil para oxígeno y gases tóxicos
- Medición simultánea de la concentración de hasta cinco gases
- Medición en el espacio intermedio según TRAS 120
- Guía intuitiva para el usuario



Multitec® 545

Medidor multigás con sensores infrarrojos y rango de medición ampliado para sulfuro de hidrógeno

- Especialmente adecuado para su uso en fábricas de aceite de palma y plantas de depuración
- Sensores infrarrojos selectivos para hidrocarburos y dióxido de carbono
- Sensores electroquímicos de larga vida útil para oxígeno y gases tóxicos
- Sensor electroquímico para sulfuro de hidrógeno con amplio rango de medición (5000 ppm)
- Medición simultánea de la concentración de hasta cinco gases
- Medición en el espacio intermedio según TRAS 120
- Guía intuitiva para el usuario



Multitec® 560

Combinación de detector de gas y equipo de medición de gases para el control de procesos y para la seguridad personal en plantas de depuración, en plantas de biogás y en vertederos

- Combinación de detector de gas y equipo de medición de gases
- Detección segura y automática de gases explosivos y tóxicos
- Determinación y documentación de la composición de gases biológicos a través de una técnica de medición por infrarrojos de alta calidad



Multitec® BioControl

Medidor de gas fijo combinado con un equipo de medición de gases portátil

- Medidor de gas combinado formado por un **BioControl 2, 4, 8** fijo y un equipo de medición de gases portátil, p. ej., **Multitec® 540** o **Multitec® 545**
- Medición de la composición del gas y de la cantidad de gas en hasta ocho puntos de medida
- Almacenamiento independiente y periódico de los valores medidos y los ajustes de configuración en la memoria USB
- Posibilidad de mantenimiento y diagnóstico remotos a través de Internet

¿Desea obtener más información acerca de los equipos y sus accesorios adecuados? Encontrará más información en los prospectos individuales correspondientes o en nuestra página web www.sewerin.com.